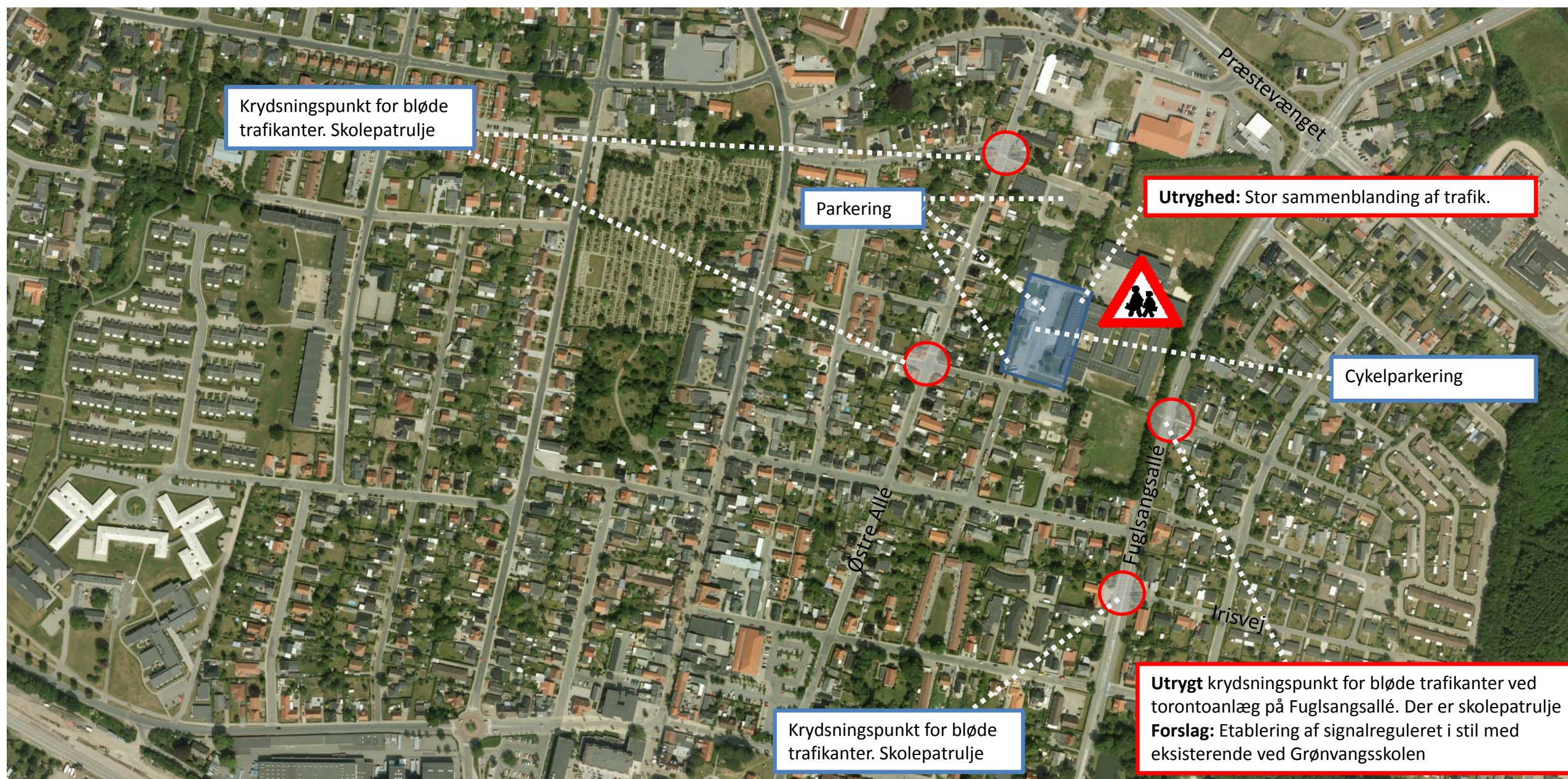


Østerbyskolen



Cykelparkering ved skolen



Fodgængerovergang på Fuglsangsallé
Ønske om signalregulering



Der er godt fyldt op på parkeringsplads ved skolen

Ønsker/forslag

En mulig ide til forbedring af trygheden ift. sammenblanding af trafik ved skolen er etablering af rundkørsel med tilkørsel fra Hjlemsvej og p-plads, frakørsel til Nygade, p-plads og Hjlemsvej.

Etablering af cykelsti foran bilerne frem til cykelskure.

Ensretning af Nygade mod Øster Allé evt. tidsbestemt.

Udskiftning af torontoanlæg med signal på Fuglsangsallé.

Ønske om ekstra overgang på Fuglsangsallé ved Irisvej.

Etablering af fodgængerovergang ved Irisvej.

Etablering af flere forbeholdte p-pladser for personale.

Flytning af stoppested på Nygade og føre fortovet igennem.

Utryghed

Stor sammenblanding af trafik ved adgangsvejen til skolen.

Brug for en større ændring af foran skolen ift. af- og pålæsning. Herunder ønske om flere personaleparkeringspladser både ved centret og ved skolens hovedindkørsel.

Uofficiel afsætning til SFO ved Parcelvej.



Ide med sti frem til cykelskur foran biler på p-plads



Parkering ved SFO

Elevfakta

Elevtal: 500 + 65 i specialklasse

Klassetrin: 0.-10. klasse